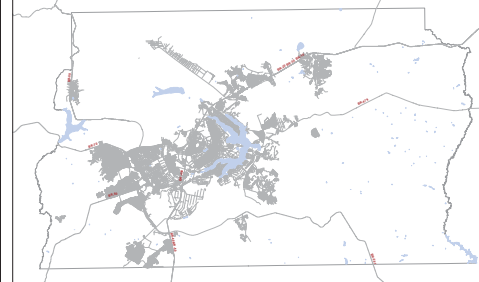


LOCALIZAÇÃO



LEGENDA

ÁREAS DE:

- Alta acessibilidade - Estações/Terminalis
- Alta acessibilidade - Eixo

LUOS Lei Complementar de
Uso e Ocupação do Solo
do Distrito Federal

Anexo VI

**Mapa da Rede de Transporte
para Exigência de Vagas
Distrito Federal - DF**

PARÂMETROS CARTOGRÁFICOS

Projeção Universal Transversa De Mercator - UTM
Datum Horizontal: Sirgas 2000
Meridiano Central: 45°
Fuso: 23 Sul

DADOS DE PROJETO

FONTE: SITURB
ELABORAÇÃO: SUGEST/SEGETH
DATA: 26 de Setembro de 2017.

ESCALA GRÁFICA:
0 2 4 8 km



Governo do Distrito Federal - GDF

Secretaria de Estado de Gestão do Território e Habitação - SEGETH
Subsecretaria de Gestão Urbana - SUGEST
Coordenação de Gestão Urbana - COGEST